

Bienvenue au Royal Antibes ****

Luxury Hotel, Résidence, Beach & Spa



I déalement situé entre Cannes & Nice, Antibes est un véritable petit joyau de la Riviera. Avec ses remparts, son célèbre musée Picasso, ses ruelles pittoresques, la vieille ville surplombe la mer et offre une vue incomparable sur la Méditerranée.

Avec son « Quai des Milliardaires », le port accueille certains des plus luxueux yachts et voiliers.

Ici, en plein cœur d'Antibes, le ROYAL ANTIBES **** a ouvert en 2011. Face à la mer et à sa baie avec une plage de sable, cet hôtel contemporain dispose de 64 chambres, et appartements. Equipés avec du mobilier design, plateau de courtoisie et wifi offert, toutes les chambres allient parfaitement confort et modernité. Situé au rez-de-chaussée de l'hôtel, le ROYAL LOUNGE vous accueillera pour le petit-déjeuner.

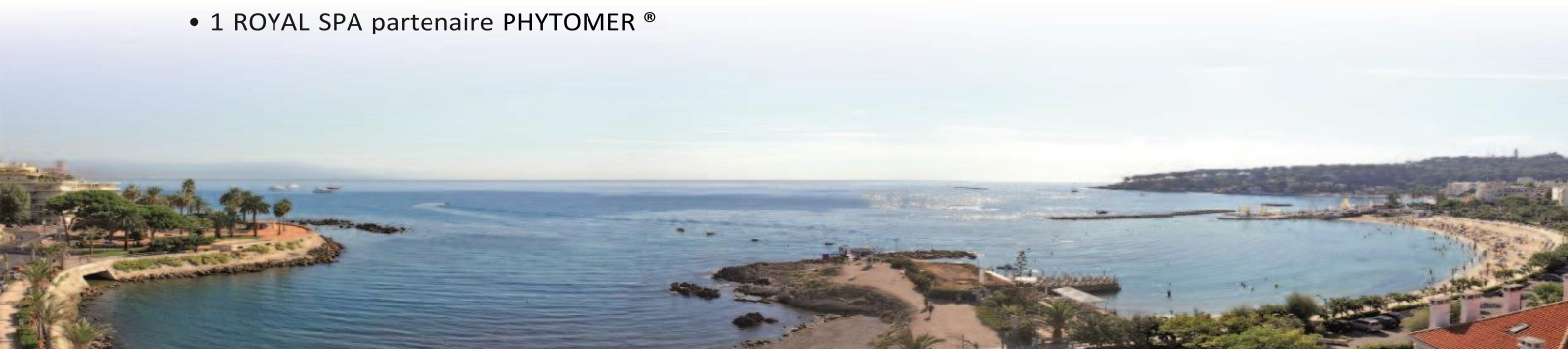
En saison, profitez de notre plage privée le ROYAL BEACH, Bar, Restaurant et Plage Privée face au mythique Cap

d'Antibes.

Pour finir, notre ROYAL SPA, partenaire Phytomer. Profitez de l'accès gratuit au sauna, hammam, jacuzzi et fitness studio afin de faire de votre séjour une réelle expérience.

Caractéristiques uniques

- 65 Chambres & appartements :
 - 39 Chambres (vue cour ou sur la ville)
 - 15 Appartements (vue mer)
 - 11 Appartements (vue ville)
 - 1 Restaurant, saveurs italiennes & méditerranéennes
 - ROYAL BEACH (en saison)
 - 1 Salle de fitness, Sauna, Hammam, Jacuzzi
 - 1 Plage privée ROYAL BEACH en face de l'hôtel (en saison)
 - 3 Salles de réunion entièrement équipées
 - Parking privatif / Service voiturier (en haute saison)
 - Réception 24h/24h
 - Personnel parlant Français, Anglais, Italien, Espagnol
-
- 1 ROYAL SPA partenaire PHYTOMER®



39 CHAMBRES VUE COUR / VUE VILLE

23 CHAMBRES CLASSIQUE

Vue cour
20 m²
Maximum 2 personnes
(grand lit ou lits séparés)



12 CHAMBRES SUPERIEURE

Vue ville
25 m²
Maximum 3 personnes
(grand lit ou lits séparés
+ 1 lit supplémentaire ou lit bébé)



4 CHAMBRES DELUXE

Vue ville avec terrasse
35 m²
Maximum 3 personnes
(grand lit ou lits séparés
+ 1 lit supplémentaire ou lit bébé)



15 APPARTEMENTS VUE MER

5 APPARTEMENTS CAP D'ANTIBES

Vue mer avec terrasse
50 m²
2 à 4 personnes
(1 chambre grand lit
+ canapé lit dans le salon)



8 APPARTEMENTS MEDITERRANEE

Vue mer avec terrasse
70 m²
2 à 6 personnes
(1 chambre grand lit ou lits séparés
+ 1 chambre grand lit
+ canapé lit dans le salon)



2 APPARTEMENTS ROYAL AVEC JACUZZI

Vue mer avec terrasse en duplex
100 m²
2 à 5 personnes
(1 chambre grand lit ou lits séparés
+ 1 chambre grand lit
+ 1 lit unepersonne)



11 APPARTEMENTS VUE VILLE

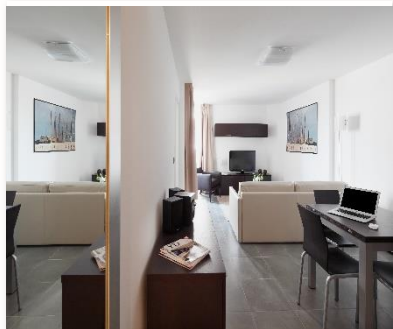
6 APPARTEMENTS DELUXE

Vue ville avec terrasse

45 m²

2 à 4 personnes

(1 chambre grand lit
+ canapé lit dans le salon)



1 APPARTEMENT SUPERIEUR

Vue ville avec terrasse

70 m²

2 à 6 personnes

(1 chambre grand lit + 1 chambre
avec lits superposés)

+ canapé lit dans le salon)



4 APPARTEMENTS DESIGN

Vue ville avec terrasse

45m²

2 à 4 personnes

(1 chambre grand lit
+ canapé lit dans le salon)



- Non-fumeur
- Climatisation
- Téléphone / Wifi offert
- Bureau
- Grand dressing
- Chaines TV internationales
- Minibar
- Coffre-fort
- Baignoire ou douche
- Bidet dans certaines chambres seulement
- Sèche-cheveux
- Produits de toilette salle de bain
- Accès offert au Sauna, Hammam, Jacuzzi
- Cuisine équipée dans les appartements

GDS CODE :

Amadeus
Apollo / Galileo
Sabre
Worldspan

PH NCERYA
PH 31798
PH 142018
PH NCERA



ROYAL ANTIBES
LUXURY HOTEL, RESIDENCE, BEACH & SPA

16, bd Maréchal Leclerc
06600 Antibes - France
Tel. +33 (0)4 83 61 91 94
reservations@royal-antibes.com
www.hotel-royal-antibes.com